

EMPRESAS



Spencer Construções & Imobiliária aposta forte em Santo Antão

A Spencer Construções, criada em Outubro de 2006, é, neste momento, a maior imobiliária da ilha de Santo Antão. Opera actualmente com 70 trabalhadores, podendo, até ao fim deste ano, garantir entre 200 e 250 empregos efectivos. Com o alvará de IV Classe, tem como objecto social a construção civil e a exploração imobiliária, podendo ainda realizar actividades afins. Elege como objectivo estratégico maximizar e criar uma certa independência em termos de construção civil na ilha das montanhas.

Conforme afirmam os irmãos e sócios Emanuel Rachid Spencer e João José Spencer, a SCI tem em carteira um pacote de mais de dez projectos estruturantes para os três concelhos de Santo Antão, alguns dos prestes a concluir, outros a arrancar brevemente.

VIVENDAS E CONDOMÍNIOS

Lombo Branco Village é um deles. Trata-se de um conjunto de 26 vivendas, com piscinas e restaurantes, a serem construídas para venda na zona com o mesmo nome, no Concelho da Ribeira Grande. Das vivendas quatro, foram inauguradas no passado dia 16, aquando da festa de Nossa Senhora do Carmo. Arrançou já a fase seguinte que vai edificar 13 outras vivendas a estarem prontas em Maio de 2008. A terceira e última fase, para a construção das nove restantes vivendas, está ainda por ser estabelecida. Cada uma das vivendas está implantada numa área de entre 300 a 400 m², possui dois quartos de dormir, duas casas de banho, cozinha totalmente equipada, sala com vista para o mar e montanha, hidromassagem e jardins.

O condomínio Vista Oceano é um outro grande projecto do grupo, agora na fase de aprovação, a ser desenvolvido frente ao arrastadouro da Ponta do Sol. O mesmo está orçado em 180 mil contos e alberga um total de 50 apartamentos, seis zonas comerciais e uma piscina. O arranque das obras está previsto para acontecer em Novembro deste ano. Ingleses e irlandeses

perfilam-se, neste momento, como os principais compradores desses imóveis. Mas também os emigrantes estão na mira da firma, que a perspectiva de vender uma parte do condomínio, a estes potenciais investidores caboverdianos.

Um outro empreendimento relevante a ser construído pela SCI é o Centro Comercial de Ponta do Sol. Vai em cerca de 80 mil contos, e é composto por 22 módulos de lojas, entre eles um minimercado e dois restaurantes panorâmicos. O arranque das obras vai acontecer no dia 2 de Julho próximo, devendo o centro ficar concluído daqui a 9 meses. Há já manifestação de interesse por parte de imobiliárias internacionais, bancos nacionais, consultores, projectos e boutiques que se querem instalar nos módulos do futuro centro.

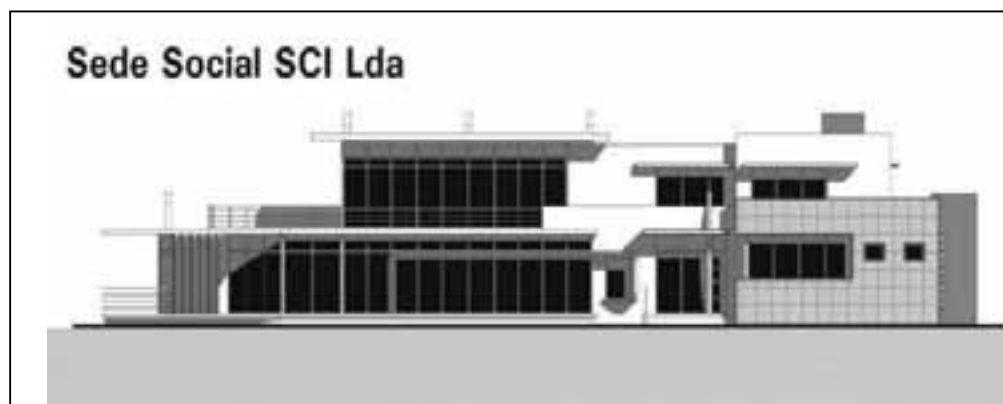
HOTÉIS E APARTAMENTOS

Não menos importante será a implementação do projecto Santa Bárbara, na Ribeira Grande. Ali a Spencer Construções & Imobiliária irá urbanizar uma zona, composta por 100 lotes de terreno para a construção e venda pública. Santa Bárbara tem, ainda, um hotel de 50 quartos e um conjunto de prédios a serem desenvolvidos em apartamentos. A execução das obras está prevista para começar ainda no decurso deste ano.

Spencer Construções vai, por outro lado, investir no concelho do Paul, onde construirá 12 apartamentos e um restaurante panorâmico. Este ficará numa zona nobre das terras do poeta Januário Leite, junto ao mar. Um projecto emblemático será também desenvolvido num terreno marcante do mesmo Município, onde será construído um hotel de 50 quartos com o nível de quatro estrelas, e condomínios fechados compostos por apartamentos e vivendas.

Mas como em Santo Antão a SCI não conhece fronteiras, a Cidade do Porto Novo, agora em forte expansão, vai ser uma outra aposta desta sociedade que vai estar em todos os concelhos da ilha. Assim no Porto Novo, a SCI está já em

180 mil contos
é quanto vai custar o condomínio
Vista Oceano



200/250 empregos

são garantidos pela Spencer Construções

negociações com a Câmara do para obter um lote de terreno que pretende intra-estruturar para ali construir não só um Hotel de 50 quartos bem, como proceder a outras intervenções urbanísticas de fundo, neste num concelho onde o turismo começa a ganhar força.

O grupo pretende também, construir, brevemente, a sua sede social na Vila da Ribeira Grande. A obra, que se prevê venha a ser emblemática, vai valorizar a Ponta de Levada, zona onde a zona será erguida. A mesma inclui uma praça pública, parques de estacionamento e ordenamento urbanístico daquela área.

FILIAIS E INTERVENÇÕES SOCIAIS

Os projectos de Spencer Construções e Imobiliária não

ficam por aí. No plano social assinou já um protocolo com a Câmara da Ribeira Grande, através do qual começou a financiar e equipar com computadores o Centro Comunitário de Lombo Branco, que irá passar a dispor de uma sala multimédia. Procedeu também à renovação do jardim infantil e electrificou a cantina escolar da mesma localidade. E, no próximo ano lectivo, a empresa vai atribuir bolsas de estudo para estudantes carenciados dos concelhos do Paúl, Ribeira Grande e Porto Novo. Uma bolsa de mérito será também colocada à disposição do melhor aluno de Santo Antão na área técnica que vai assim poder continuar os seus estudos no exterior. Tudo na perspectiva de incentivar o desenvolvi-

mento de um quadro técnico para trabalhar na ilha.

Mas a SCI quer ir mais longe enquanto grupo do sector imobiliário nacional. É que, devido à ausência de empresas de suporte nas áreas de condomínio, turismo, alumínio, mercenaria e rent-a-car, a Spencer Construções criou firmas do ramo para suportar os seus empreendimentos e servir o público, em geral. São os casos de Spencer Condomínio & Serviços; Spencer Alumínio & Ferro; Spencer Rent-a-Car e Spencer Turismo.

Excepção feita a esta última, todas elas estão já a funcionar, preenchendo lacunas existentes no mercado imobiliário de Santo Antão, e criando ramos de actividade que são indispensáveis à empresa-mãe – Spencer Construções & Imobiliária, Lda.